

OTDR MTP-200X Series

MTP-200X de **ShinewayTech**[®] es la plataforma compacta multifuncional del momento, dedicado con funciones completas y un diseño inspirado en el operador. Adecuado para zonas urbanas y optimizado para pruebas con divisores ópticos para una resolución correcta de problemas de la red óptica FTTH, que cumple con todos los requisitos de medición para instaladores, contratistas y operadores de servicios durante la instalación, construcción, mantenimiento y la resolución de problemas en la fibra óptica.

Es de fácil uso y operación intuitiva, cuenta con una pantalla táctil de alta resolución de 8 pulgadas para exteriores. Operando de manera más óptima las medidas automáticas / manuales, medidas de longitudes de onda múltiples y análisis multifuncionales en un equipamiento de calidad internacional.



OTDR Portátil de Alto Rendimiento

MTP-200X

Series

ShinewayTech
receives Frost & Sullivan
Global FOTE Price Performance Value
Leadership Award



Pruebas de OTDR Multifuncionales y de Alto Rendimiento

- ◆ Rango dinámico: hasta 50dB
- ◆ Zona ciega: EDZ 0.8m, ADZ 4m
- ◆ Pruebas y análisis en modo manual/ automático
- ◆ Pruebas con multiples longitudes de onda
- ◆ Función de fuente de luz visible
- ◆ Nombre de archivos flexible y etidable
- ◆ Formato de archivo JPG, SOR y PDF
- ◆ Formato de archivo GR-196-CORE (.sor)
- ◆ Prueba en línea activa y en FTTH a través del divisor (1625 / 1650 nm con filtro)
- ◆ 4 módulos con diferentes longitudes de onda y 2 opcionales con fibra monomodo / multimodo
- ◆ Localización de fallas, detección de longitud de la fibra, pérdida, medición de pérdida por inserción y retorno (IL/RL), conector, empalme, divisores, macro curvaturas y detección de extremo final de fibra



Optimizado para Máxima Operación del Operador

- ◆ Peso ligero con 1.5 kg, incluye batería
- ◆ Pantalla táctil: 8 pulgadas
- ◆ Alta resistencia de protección
- ◆ Diseño ergonómico, operación fácil
- ◆ Administración de energía optimizada: 10 horas de autonomía de operación
- ◆ Control remoto a través de PC (Opcional)
- ◆ A prueba de golpes, de humedad y de polvo



Pantalla Táctil a Color de Alta Resolución de 8 Pulgadas

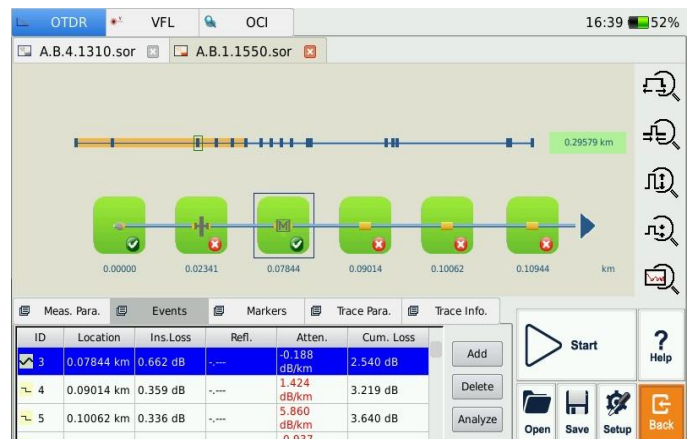
- ◆ Pantalla táctil de 8 pulgadas
- ◆ A prueba de golpes, de humedad y de polvo
- ◆ Inicio rápido, pantalla clara y operación fácil.



Link Image (LM100)

El software LinkImage de ShinewayTech® ayuda al operador usuario a utilizar el OTDR de forma más eficaz e intuitiva, para la fácil interpretación de los resultados del OTDR. Convierte los puntos de datos lineales obtenidos de la traza tradicional de un solo pulso en iconos de interacción técnica que brindan a los usuarios una vista esquemática de todo el enlace óptico.

- ◆ Resultados automáticos de PASA / FALLA
- ◆ Elimina la necesidad de experiencia en OTDR
- ◆ Vista de enlace de fibra basada en iconos de todos los eventos



Software de PC - MTP Suite

- ◆ Análisis y comparación de múlti-trazas
- ◆ Edición e impresión por lotes
- ◆ Formatos de informe .CSV
- ◆ Función de control remoto(Opcional)

Módulo de Control Remoto por Red (Opcional)

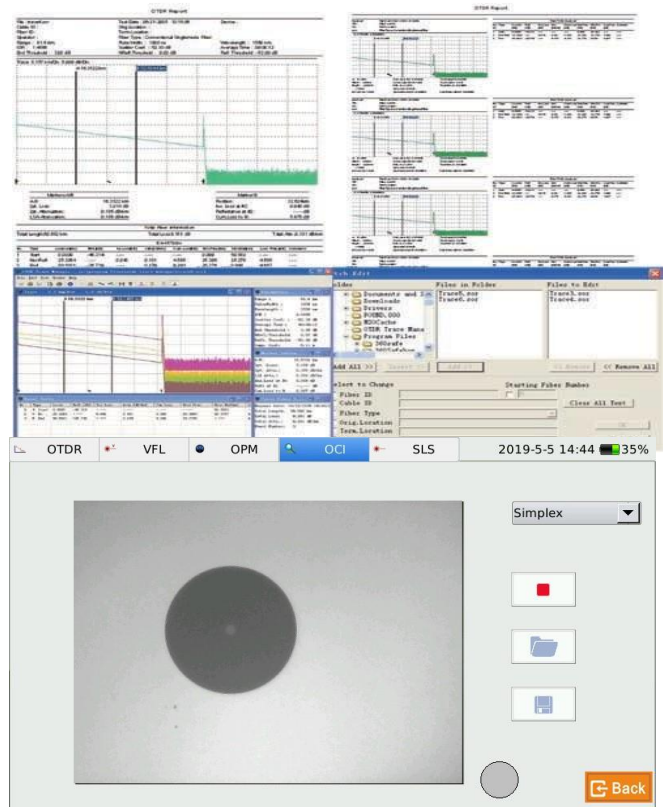
- ◆ Operación en red muy practica
- ◆ Compatible con VNC / VPN

Módulo de Inspección de Conector Óptico(Opcional)

- ◆ Enfoque rápido
- ◆ Análisis automático de pasa / falla
- ◆ Visualización de vídeo clara y segura para la vista
- ◆ Puntas de conector intercambiables

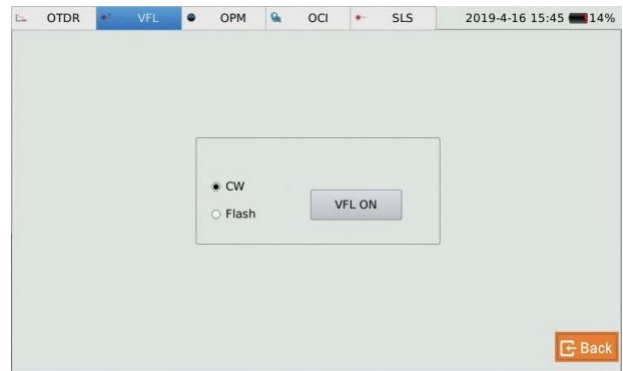
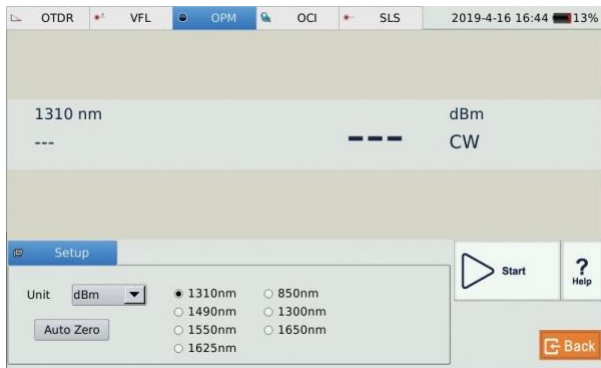
Módulo de Fuente Láser Estabilizada (Opcional)

- ◆ Emisión de múlti-longitudes



Módulo de Medidor de Potencia Óptica (Opcional)

- ◆ Múltiples longitudes de onda calibradas
- ◆ Alta precisión, operación conveniente
- ◆ Precisión: $\pm 5\% \pm 0.01\text{nW}$ ($\pm 0.5\text{dB}@850\text{nm}$)



Aplicaciones

- ◆ Etapa de instalación / mantenimiento de redes FTTx / en EPON y GPON
- ◆ Etapa de implementación del servicio
- ◆ Caracterización de fibra de red DWDM
- ◆ Pruebas de red DWDM en tiempo real
- ◆ Pruebas de enrutamiento de canales ROADM a través de OADM y MUX / DMUX

Especificaciones				
Modelo	MTP-200X Series			
Pantalla	8 Pulgadas TFT Pantalla Táctil (800x480)			
Conectividad	USBx2; 10/100Mbit/s RJ-45x1			
Memoria	8GB			
Fuente de Alimentación	Batería recargable de Li-Ion / Adaptador AC			
Duración de Batería	10 Horas de funcionamiento continuo			
Temp. de Trabajo	-20°C - 50°C			
Temp. de Almacenaje	-40°C - 60°C			
Humedad	0 - 95% (Sin condensación)			
Peso	1.5kg			
Tamaño (LxWxH)	235x159x75mm			
Modelos de OTDR	Longitud de Onda (±20nm)	Rango Dinámico(dB) ⁽¹⁾	EDZ (m) ⁽²⁾	ADZ(m) ⁽²⁾
MTP-200X-20VC	1310/1550	38/37	0.8	4
MTP-200X-20VD	1310/1550	45/43	0.8	4
MTP-200X-20VF	1310/1550	50/48	0.8	4
MTP-200X-31VCPL	1310/1550/1625	43/41/40	0.8	4
MTP-200X-33VCPL	1310/1550/1650	42/40/39	0.8	4
MTP-200X-40VC	850/1300/1310/1550	23/28/38/36	1	4.5/4.5/4/4
Rango Seleccionable	SM: 1.3, 2.5, 5, 10, 20, 40, 80, 160, 240Km			
	MM: 1.3, 2.5, 5, 10, 20, 40Km			
Ancho de Pulso	SM: 5ns,10ns, 30ns, 100ns, 300ns,1µs, 2.5µs,10µs, 20µs			
	MM: 5ns, 10ns, 30ns, 1µs, 2.5µs			
Tiempo de Promedio	Rápido, 15s, 30s, 45s, 60s, 90s, 120s, 180s			
Tipo del Emisor	LD			
Conector	FC/PC (Intercambiable SC, ST y LC)			
Distancia Medida Precisión	±(1m + 10 ⁻⁵ xdistancia + + espacio de muestreo)			

Atenuación Detectar Precisión	±0.05 dB/dB
Reflexión Detectar Precisión	±4 dB
Fuente Láser Visible	Potencia de salida: ≥ -3dBm; MOD Frecuencia: 1Hz; Rango de Detección: 5Km.
MCI100 Módulo de Inspección de Conector Óptico (Opcional)	
Campo de Visión	400µm×300µm
Resolución	≤1.5µm
Enfoque	Enfoque manual
Tamaño del Microscopio	Ø32×175mm
LS100 Módulo de Fuente Láser Estabilizada (Opcional)	
Longitud de Onda (±20nm)	Igual que OTDR's
Potencia de Salida	≥-7dBm
PM100 Módulo de Medidor de Potencia Óptica (Opcional)	
Longitudes de Onda Calibradas	850nm, 1300nm, 1310nm, 1490nm, 1550nm, 1625nm, 1650nm
Rango de Medición	-70dBm~ +6dBm (-60dBm - +6dBm @ 850nm)
Tipo de Detector	InGaAs
Resolución de Visualización	0.01dB
Exactitud	± 5% ± 0.01nW (±0.5dB@850nm)

*Las especificaciones están sujetas a cambios sin previo aviso

Notas:

- (1) Medición del rango dinámico: ancho de pulso: 20µs. Promedio de tiempo de medición: 180s;
- (2) Medición de la zona ciega: a 0.6km; con reflexión: ≤45dB; medición de EDZ : 5ns; medición de ADZ: 10ns.

Información de Paquete

Paquete Estándar:

MTP-200X Instrumento, Batería recargable de Li-Ion, CD (Software & Manual de usuario), Adaptador AC, Estuche de transporte, Tarjeta de garantía, Certificado de calibración.

Módulos Opcionales

- ◆ **LS-100:** Módulo de Fuente Láser Estabilizada (igual a OTDR)
- ◆ **PM-100:** Módulo de Medidor de Potencia Óptica
- ◆ **MCI-100:** Módulo de Inspección de Conector Óptico
- ◆ **RC-100:** Módulo de Control Remoto
- ◆ **LM-100:** Módulo de LinkImage

ShinewayTech

Add.: Fl.7, Zhongtai Plaza, No.3 Shuangqing Rd, Haidian District, Beijing 100085, China

Tel: +86 10 62953388

Fax: +86 10 62958572

Email: support@shinewaytech.com

Website: www.shinewaytech.com.cn

